



REPUBLICA MOLDOVA
CONSILIUL RAIONAL SOROCA
DECIZIE

Cu privire la aprobarea structurii, organigramei și efectivului-limită ale Aparatului Președintelui Raionului, direcțiilor și secțiilor, subdiviziuni subordonate Consiliului Raional Soroca

Consiliul Raional Soroca întrunit în ședința ordinară în data de 4 iulie 2024,

În temeiul:

- art.43 alin.(1) lit.a) și alin.(2) din Legea nr.436/2006 privind administrația publică locală, cu modificările ulterioare;
- art.67 alin.(1) din Legea nr.158/2008 cu privire la funcția publică și statutul funcționarului public, cu modificările ulterioare;
- Legii nr.155/2011 pentru aprobarea Clasificatorului unic al funcțiilor publice, cu modificările ulterioare,

DECIDE:

1. Se aprobă structura, organigrama și efectivul-limită ale Aparatului Președintelui Raionului, direcțiilor și secțiilor, subdiviziuni subordonate Consiliului Raional Soroca, conform anexelor nr.1-7.

2. Se stabilește sursa de finanțare pentru acoperirea integrală a costurilor realizării prezentei decizii, în limita surselor aprobate la compartimentele respective.

3. Se abrogă Decizia Consiliului Raional Soroca nr.6/19 din 16 decembrie 2021 Cu privire la organigrama și statutul de personal ale Aparatului Președintelui Raionului, direcțiilor, secțiilor altor subdiviziuni din subordinea Consiliului raional, cu modificările ulterioare.

4. Prezenta decizie intră în vigoare la data includerii în Registrul de Stat a Actelor Locale și poate fi contestată la Judecătoria Soroca, sediul Central în termen de 30 de zile de la data comunicării, conform prevederilor Codului administrativ al Republicii Moldova.

Președinte al ședinței

Feodosie BORDIAN

Contrasemnat

Alina MĂRÎI

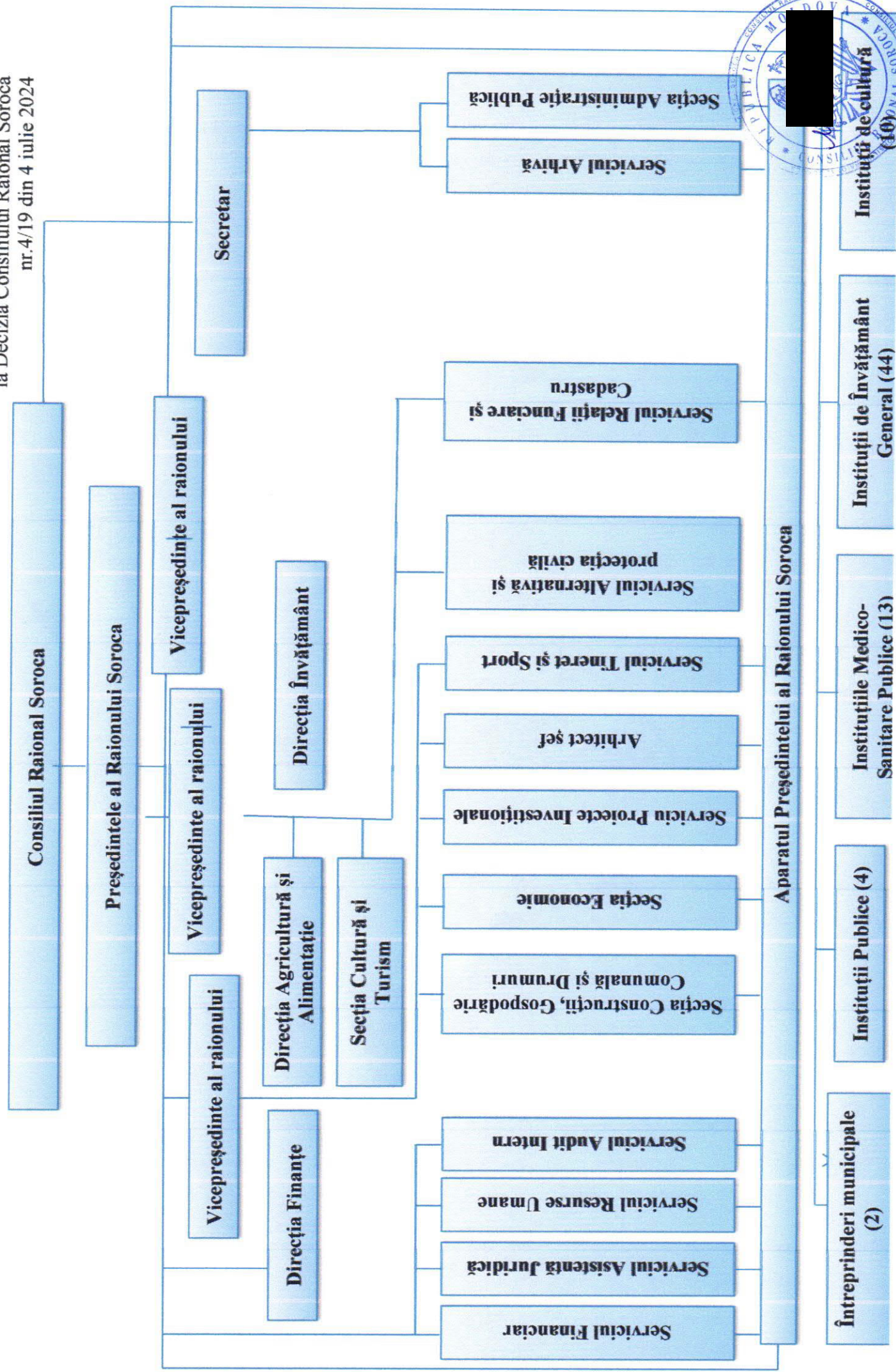
Secretar al Consiliului Raional Soroca



nr.4/19
din 4 iulie 2024
municipiul Soroca

ORGANIGRAMA CONSILIULUI RAIONAL

Anexa nr.1
la Decizia Consiliului Raional Soroca
nr.4/19 din 4 iulie 2024



**Structura și efectivul-limită ale Aparatului Președintelui Raionului
și subdiviziunilor din subordinea Consiliului Raional Soroca**

Denumirea subdiviziunilor	Numărul de unități		
	Total unități	funcții publice	Administrativ și auxiliare
Aparatul Președintelui raionului	54,5	30	24,5
Direcția Finanțe Soroca	13	11	2
Aparatul Direcției Învățământ Soroca	24	11	13
Direcția Agricultură și Alimentație Soroca	7	6	1
Aparatul Secției Cultură și Turism Soroca	4	4	-
Total	102,5	62	40,5

Secretar al Consiliului Raional Soroca



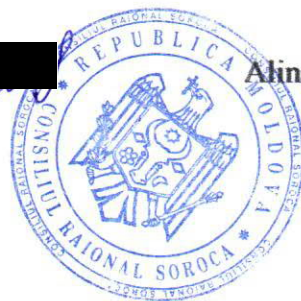
Statul de personal al Aparatului Președintelui Raionului Soroca

	Denumirea subdiviziunilor	Numărul de unități		
		Total unități	funcții publice	administrativ și auxiliare
1.	Conducerea			
	Președinte al raionului	1	1	-
	Vicepreședinte al raionului	3	3	-
	Secretar al Consiliului raional	1	1	-
	<i>Total conducere</i>	5	5	-
2.	Secția Administrația Publică			
	Șef secție	1	1	-
	Specialist principal	1	1	-
	Specialist superior	2	2	-
	<i>Total secție</i>	4	4	-
3.	Serviciul asistență juridică			
	Șef serviciu	1	1	-
	Specialist superior	1	1	-
	<i>Total serviciu</i>	2	2	-
4.	Serviciul resurse umane			
	Șef serviciu	1	1	-
	Specialist principal	1	1	-
	<i>Total serviciu</i>	2	2	-
5.	Serviciul Alternativă și Protecția Civilă			
	Specialist principal	1	1	-
	<i>Total serviciu</i>	1	1	-
6.	Serviciul audit intern			
	Auditor	1	1	-
	<i>Total serviciu</i>	1	1	-
7.	Serviciul arhivă			
	Șef serviciu	1	1	-
	Specialist principal	1	1	-
	Arhivar	1	-	1
	<i>Total serviciu</i>	3	2	1
8.	Serviciul Arhitectură			
	Arhitect-șef	1	1	-
	<i>Total serviciu</i>	1	1	-
9.	Serviciul tineret și sport			
	Specialist principal	1	1	-
	<i>Total serviciu</i>	1	1	-
10.	Serviciul financiar			

	Contabil-șef	1	1	-
	Total serviciu	1	1	-
11.	Secția Construcții, Gospodărie Comunală și Drumuri			
	Șef secție	1	1	-
	Specialist principal	1	1	-
	Specialist	2	2	-
	Total secție	4	4	-
12.	Secția Economie			
	Șef secție	1	1	-
	Specialist principal	1	1	-
	Specialist superior	1	1	-
	Specialist	1	1	-
	Total secție	4	4	-
13.	Serviciul Relații Funciare și Cadastru			
	Șef serviciu	1	1	-
	Specialist principal	1	1	-
	Total serviciu	2	2	-
14.	Serviciul Proiecte Investitionale			
	Șef serviciu	1	-	1
	Specialist principal	1	-	1
	Specialist	1	-	1
	Total serviciu	3	-	3
	Administrator	1	-	1
	Contabil principal	1	-	1
	Electrician	1	-	1
	Lăcătuș	0,5	-	0,5
	Țimplar	1	-	1
	Îngrijitor încăperi de producție și de serviciu	8	-	8
	Șofer	5	-	5
	Secretar administrativ superior	1	-	1
	Secretar administrativ	1	-	1
	Secretar	1	-	1
	Total în Aparatul Președintelui Raionului Soroca	54,5	30	24,5

Secretar al Consiliului Raional Soroca

 **Alina MĂRÎȚ**



Statul de personal al Aparatului Direcției Învățământ

	Denumirea subdiviziunilor	Numărul de unități		
		total unități	funcții publice	administrativi și auxiliar
1.	Conducerea			
	Șef direcție	1	1	-
	Șef-adjunct direcție	1	1	-
	<i>Total conducere</i>	2	2	-
2.	Secția politici educaționale și management			
	Șef secție în cadrul direcției	1	1	-
	Specialist principal	2	2	-
	Specialist superior	1	1	-
	<i>Total secție</i>	4	4	-
3.	Secția management economico-financiar și patrimoniu			
	Șef secție în cadrul direcției	1	1	-
	Specialist principal	1	1	-
	Economist superior	1	-	1
	Specialist	1	-	1
	Contabil șef	1	1	-
	Contabil	3	-	3
	<i>Total secție</i>	8	3	5
4.	Serviciul management al resurselor umane			
	Specialist principal	1	1	-
	<i>Total serviciu</i>	1	1	-
5.	Serviciul juridic			
	Specialist	1	1	-
	<i>Total serviciu</i>	1	1	-
6.	Serviciul administrativ-auxiliar			
	Șef depozit	1	-	1
	Secretar	1	-	1
	Arhivar	1	-	1
	Șofer	2	-	2
	Paznic	3	-	3
	<i>Total serviciu</i>	8	-	8
	Total Aparatul Direcției Învățământ Soroca	24	11	13

Secretar al Consiliului Raional Soroca



 Alina MĂRÎI

Statul de personal al Aparatului Secției Cultură și Turism

Denumirea subdiviziunilor	Numărul de unități		
	Total unități	funcții publice	administrati vși auxiliare
Șef secție	1	1	-
Specialist principal	1	1	-
Specialist superior	1	1	-
Specialist	1	1	-
<i>Total Aparatul Secției Cultură și Turism</i>	4	4	-

Secretar al Consiliului Raional Soroca



Alina MĂRÎI

Statul de personal al Direcției Agricultură și Alimentație Soroca

Denumirea subdiviziunilor	Numărul de unități		
	Total unități	funcții publice	Administrativ și auxiliare
Șef-direcție	1	1	-
șef-adjunct	1	1	
Specialist principal	2	2	-
Specialist superior	2	2	-
Șofer	1	-	1
Total direcție	7	6	1

Secretar al Consiliului Raional Soroca



Alina MĂRÎI

Statul de personal al Aparatului Direcției Finanțe

	Denumirea subdiviziunilor	Numărul de unități		
		total unități	funcții publice	administrativ și auxiliar
1.	Conducerea			
	Șef direcție	1	1	-
2.	Secția elaborarea și administrarea bugetului			
	Șef-adjunct direcție, șef secție	1	1	-
	Specialist principal	4	4	-
	Specialist superior	1	1	-
	<i>Total secție</i>	6	6	-
3.	Serviciul rapoarte, analiză și metodologia evidenței contabile			
	Șef serviciu, contabil-șef	1	1	-
	Specialist principal	2	2	-
	Specialist superior	1	1	-
	<i>Total serviciu</i>	4	4	
	Secretar	1	-	1
	Șofer	1	-	1
	Total	2		
	Total Aparatul Direcției Finanțe Soroca	13	11	2

Secretar al Consiliului Raional Soroca


 Alina MĂRÎI